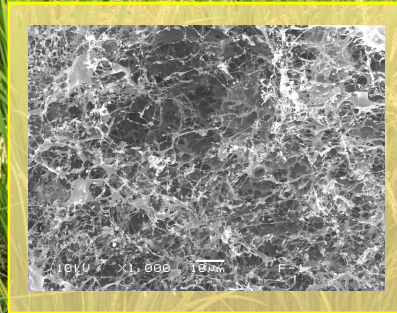


福島県浜通り地域産米の品質・食味を あらためてみてみると…



福島県浜通り地域でとれた米は、会津や中通り地域などでとれた米に比べて、品質や食味が高く評価されていないようです。科学的にそうなのでしょうか？ 特色ある米もあるのではないのでしょうか？ 営農を再開した被災農耕地の米はどうでしょうか？ ここ数年で得られた結果からご紹介します。

中央: おいしい米の表面(電子顕微鏡写真)

日時

2024年 6月25日 **火** 15:30~16:20

会場

福島大学食農学類研究棟 1階 みらいホール

講師

福島大学食農学類

新田 洋司(にった ようじ)教授



参加方法

- 会場 参加 (申込不要/参加費無料)
- オンライン ZOOM参加 (申込不要)



オンラインは、下記 URL または QR コードからご参加ください。

<https://zoom.us/j/95943349899?pwd=BOQxAILaAVrKMuh72Eqoz2EOia6y6w.1>

◆今後のスケジュール : 7月以降も福島フォーラムを開催いたします。くわしくは、HP でご案内いたします。

お問い合わせ

● 福島大学復興知事業事務局

TEL: 024-503-2148 E-mail: fukushima-u @ fukkouchi.com

● 福島大学復興知事業 HP

<https://fukkouchi.com/>